

3M™ Cubitron™ II Schleifband

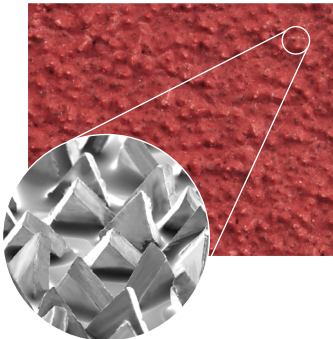
947A

CUBITRON™ II



- ▶ Findet speziell im mittlerem bis geringem Druckbereich Anwendung
- ▶ Gemisch aus 3M präzisionsgeformtem Keramik Korn und Aluminiumoxid
- ▶ Erste Wahl bei Feilen-, Kurzbändern und Hülsen / Leichtere X-Unterlage unterstützt beim Verschleifen oder im Kantenverrunden.
- ▶ Körnung 40+ bis 120+

Nutzen angewandter Schleifwissenschaft



Das 3M 947A Schleifband hat eine etwas leichtere X-Gewebunterlage und eignet sich daher hervorragend für Arbeiten im Kantenbereich und in der leichten Schweißnahtbearbeitung. Der Anteil an 3M präzisionsgeformtem Keramik Korn (Korndreiecke) trägt erheblich zu der Leistungsfähigkeit des Schleifbandes bei. Die Dreiecksplättchen behalten beim Schleifprozess ihre scharfen Kornschneiden. Diese bearbeiten die Oberfläche des Werkstücks kontinuierlich sauber. Das Resultat ist ein schneller, kühler Schliff und eine verlängerte Standzeit des Schleifmittels.

3M

Nähere Produktinformationen

3M™ Cubitron™ II Schleifband 947A

	Ein bereits im Markt etabliertes Hochleistungsschleifband für schnellen und kühlen Schliff. Speziell für mittlere Druckbereiche
Produkttyp	Schleifband
Kornart	Gemisch aus 3M präzisionsgeformtem Keramik Korn und Aluminiumoxid
Unterlage / Bindung	X-Gewebe / Vollkunstharz mit Schleifhilfsmittel als zusätzliche Oberflächenbeschichtung
Körnungen	40+, 60+, 80+, 120+
Druckbereich	Mittel
Werkstoffe	Edelstahl, Baustahl, NE-Metalle, Aluminium
Anwendungen	Allgemeine Schleifarbeiten im Vor- und Zwischenschliff
Eigenschaften	<ul style="list-style-type: none"> ▶ Gemisch aus 3M präzisionsgeformtem Keramik Korn und Aluminiumoxid bietet hervorragende Leistung auf einer Vielzahl von Werkstoffen ▶ Besonders kühler Schliff durch Schleifhilfsmittel als zusätzliche Oberflächenbeschichtung ▶ Leichtere X-Unterlage unterstützt beim Verschleifen oder im Kantenverrunden.
Experten-Tipp	▶ Beste Schleifergebnisse auf Edelstahl im Behälterbau

Werkstoffe

NE-Metalle	Baustahl	Edelstahl	Titan	Legierungen
•	•	•	•	•

Anwendungsbedingungen

Anwendung	Schleifkraft	Kontaktfläche	Kontaktscheibe	Körnungen
Schleifen	Hoch / mittel	Mittel bis gering	65 – 90	40+ – 60+
Verschleifen	Mittel	Mittel	50 – 70	80+ – 120+

Maschinen

Roboter	Schleifbock	Spitzenlos- / Flachschleifmaschine	Bandfeile	Langbandmaschine
•	•		•	•

3M Deutschland GmbH

Schleif- und Poliersysteme
 Carl-Schurz- Str.1, 41460 Neuss
 Tel: +49 2131 14-2710
 Fax: +49 2131 14-3200
 E-Mail: schleifen.de@3m.com
 Web:
www.3m.de/schleifbaender/superhelden

3M (Schweiz) GmbH

Schleifsysteme
 Eggstr.93, 8803 Rüslikon
 Tel: +41 44 724-9151
 Fax: +41 44 724-9440
 E-Mail: info@mmm.com/ch
 Web:
www.3m.de/schleifbaender/superhelden

3M Österreich GmbH

Schleifsysteme
 Kranichberggasse 4, 1120 Wien
 Tel: +43 1 86686-0
 Fax: +43 1 86686-10287
 E-Mail: schleifen-at@mmm.com
 Web:
www.3m.de/schleifbaender/superhelden

Bitte
 recyceln.
 Gedruckt in
 Deutschland.
 Stand: März
 2017 © 3M
 2017. Alle
 Rechte
 vorbehalten.



AB34-0013